



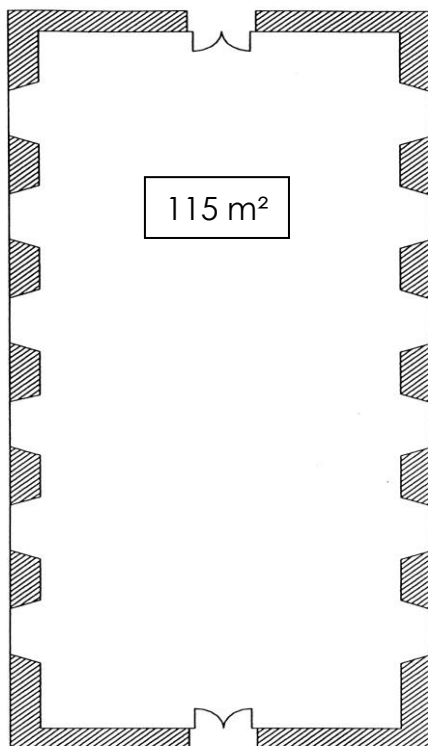
Räumlichkeiten im Fürstentrakt

Tagen auf höchster Ebene

mit

benediktinischer Gastfreundschaft

Alte Bibliothek



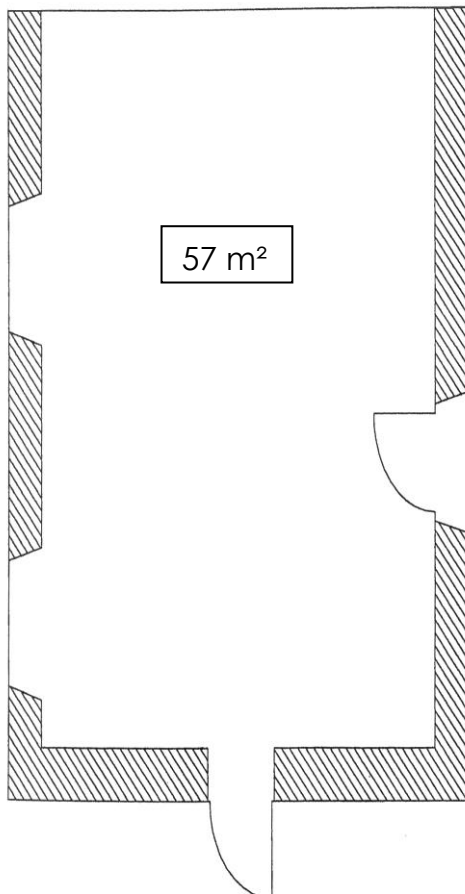
Maximale Personenanzahl Bestuhlung

Parlamentarisch	50 Personen
U-Form	40 Personen
Stuhlkreis	40 Personen
Reihenbestuhlung	160 Personen

Länge:	16,90 m
Breite:	7,02 m
Türen: Breite	1,20 m

Grundmiete pro Tag (Nettopreis, zzgl. der gesetzl. geltenden MwSt)	1.115,71 €
---	------------

Herzog Albrecht Zimmer



Maximale Personenanzahl Bestuhlung

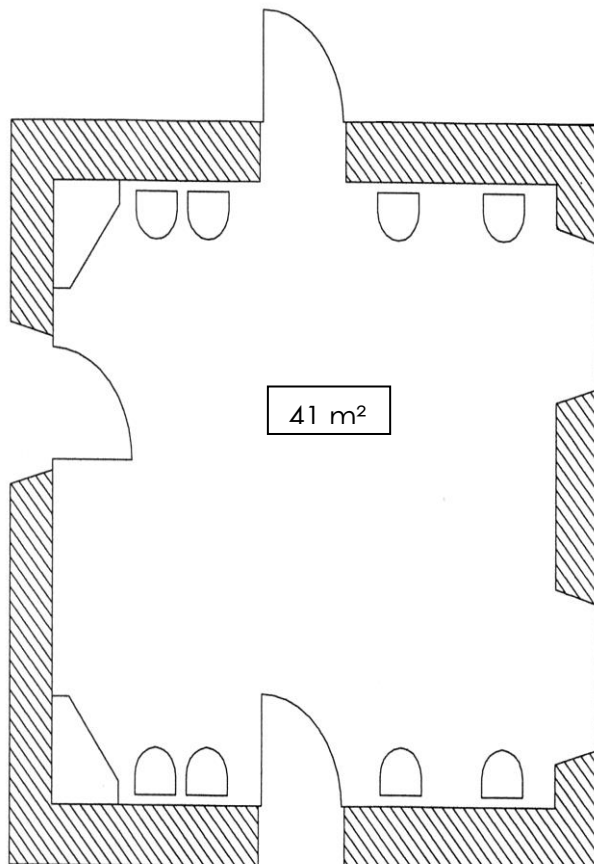
Parlamentarisch	15 Personen
U-Form	18 Personen
Stuhlkreis	20 Personen
Reihenbestuhlung	30 Personen

Länge:	8,27 m
Breite:	6,90 m
Türen: Breite	1,03 m

Grundmiete pro Tag
(Nettopreis, zzgl. der gesetzl. geltenden MwSt)
414,12 €



Graf Berthold Zimmer



Maximale Personenanzahl Bestuhlung

Ovaler Tisch 6 – 12 Personen

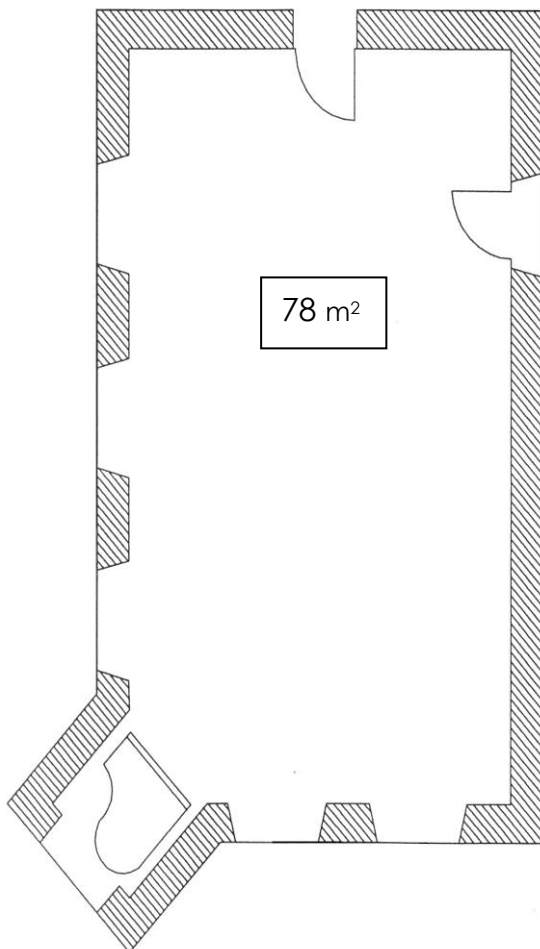
Länge: 6,10 m

Breite: 7,00 m

Türen: Breite 1,00 m

Grundmiete pro Tag
(Nettopreis, zzgl. der gesetzl. geltenden MwSt)
371,60 €

Fürstensaal



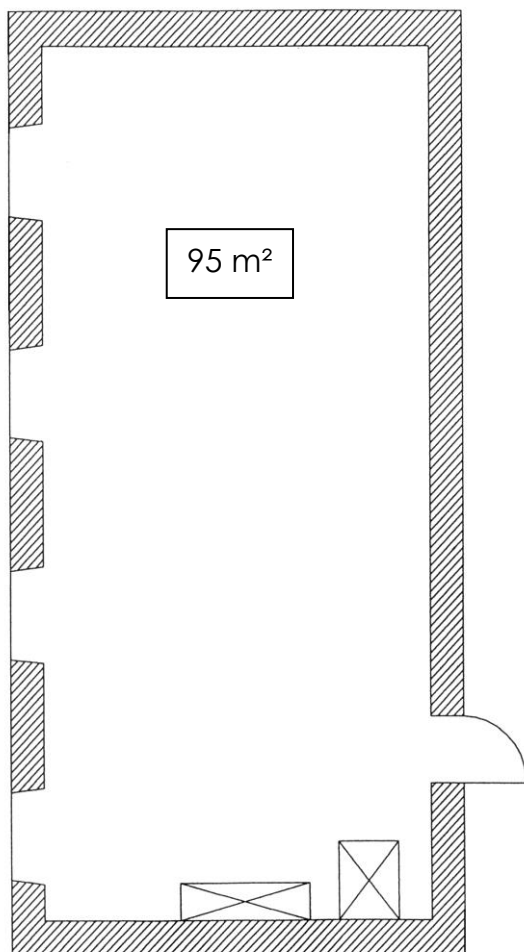
Maximale Personenanzahl Bestuhlung

Parlamentarisch	20 Personen
U-Form	20 Personen
Stuhlkreis	25 Personen
Reihenbestuhlung	50 Personen

Länge:	11,42 m
Breite:	6,95 m
Türen: Breite	1,00 m

Grundmiete pro Tag (Nettopreis, zzgl. der gesetzl. geltenden MwSt)	1.020,50 €
---	------------

Nikolaussaal



Maximale Personenanzahl Bestuhlung

Parlamentarisch	24 Personen
U-Form	22 Personen
Stuhlkreis	30 Personen
Reihenbestuhlung	80 Personen

Länge:	13,90 m
Breite:	6,80 m
Türen: Breite	1,00 m

Grundmiete pro Tag
(Nettopreis, zzgl. der gesetzl. geltenden MwSt)
829,16 €

Aufzug



Aufzugsdaten:

Breite Tür:	0,80 m
Höhe Tür:	2,00 m
Breite Aufzug:	1,18 m
Tiefe:	1,57 m
Höhe innen:	2,30 m
Tragfähigkeit:	630 kg

Tagungstechnik



Tagungstechnik

Leinwand (2 x 2 m)	36,97 €
Leinwand (3,80 x 2,80 m)	129,41 €
Beamer	85,04 €
Flipchart mit Stiften	16,64 €
Pinwand unbespannt	12,94 €
Pinnwand beidseitig bespannt	15,71 €
Moderatorenkoffer	36,97 €
Rednerpult	23,11 €
Mikrophonanlage	36,97 €
Andechser Kugelschreiberbund	
Tagungsblock DIN A 4, kariert, je 25 Blatt	5,55 €

WLAN auf Anfrage möglich

(Nettopreis, zzgl. der gesetzl. geltenden MwSt)
pro Tag)

Tagungsverpflegung



Gang im Fürstentrakt

Tagungsgetränkepauschale

Softgetränke – ganztags Kaffee-, Teepausen, Kekse (Begrüßung/Vormittag/Nachmittag)	
pro Person/Tag	21,01 €
jede weitere Kaffee-/Teepause p.P.	8,00 €

Tagungsverpflegung

Butterbreze	2,52 €
Breze	1,26 €
½ Semmel mit Schinken od. Käse	3,78 €
Blechkuchen	4,12 €
Miniplunderteilchen, pikant od. süß	1,93 €
Buttercroissants	2,94 €
Obstkorb	31,93 €

(Nettopreis, zzgl. der gesetzl. geltenden MwSt)

Sonstige Verpflegung gerne nach Absprache